



## PSYCHIATRIE DE L'ADULTE DISPOSITIF INTERSECTORIEL

-  
**EMEP** : Équipe Mobile et d'Étayage  
en Psychiatrie



L'Équipe Mobile et d'Étayage en Psychiatrie intervient dans des **situations complexes** de manière intensive et graduée sur indication d'un médecin pour des personnes de **18 à 69 ans** résidant dans le **Finistère Sud**, bénéficiant de **soins psychiatriques au long cours**.

# PSYCHIATRIE DE L'ADULTE DISPOSITIF INTERSECTORIEL

## EMEP - Équipe Mobile et d'Étayage en Psychiatrie

Le but de l'Équipe Mobile et d'Étayage en Psychiatrie est d'éviter la rupture sociale et l'aggravation des troubles psychiatriques susceptibles de compromettre le maintien de la personne dans son lieu de vie.

### Quelle est la mission de l'EMEP ?

- **Soutenir et accompagner le patient** dans son parcours de soins **sur son lieu de vie ou à son domicile**
- **Organiser et coordonner** les relais de prise en charge **en sortie d'hospitalisation**
- **Evaluer et prévenir les risques d'aggravation** des troubles psychiatriques
- **Réduire** le recours aux services d'urgences
- **Guider, orienter les équipes d'accompagnement** (sanitaires, libéraux, médico sociaux) et les aidants

**L'Équipe Mobile et d'Étayage en Psychiatrie ne se substitue pas au Centre médico psychologique (CMP) et n'intervient pas en situation d'urgence.**



### Comment sont dispensés les soins ?

L'offre de soins consiste à **aller vers le domicile ou le lieu de vie** sous différentes formes :

- Visite à domicile médicale, paramédicale et psychosociale
- Entretien téléphonique
- Hospitalisation possible (lits réservés à l'équipe mobile et d'étayage en psychiatrie)
- Conseil et soutien aux équipes de proximité (réunion de concertation pluridisciplinaire) et aux aidants
- Bilan et restitution des suivis engagés

## Une équipe mobile pluridisciplinaire

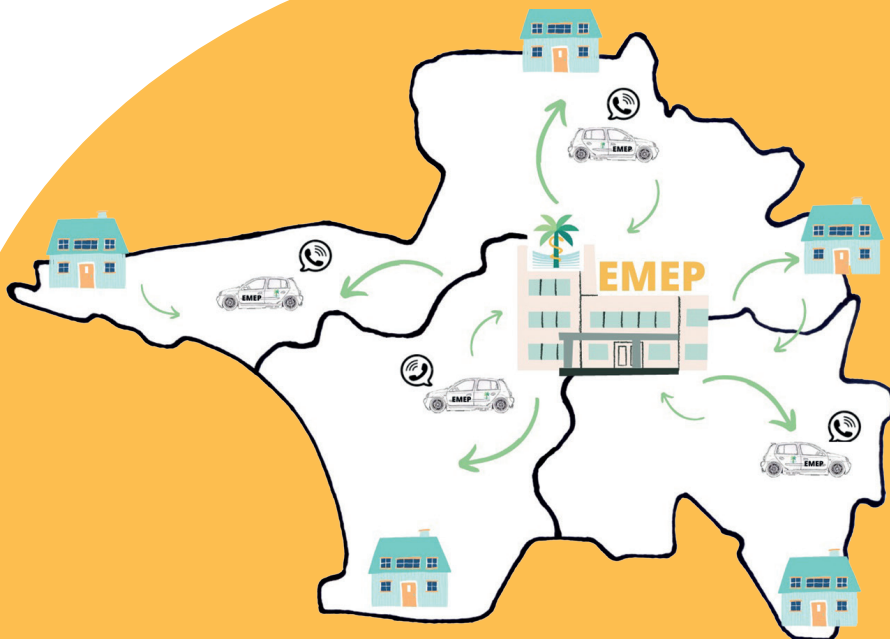
L'équipe est composée de :

- Psychiatre
- Psychologue
- Infirmiers
- Ergothérapeute
- Coordonnateur de parcours complexes
- Cadre de santé
- Secrétaire

## Un travail en lien avec des partenaires

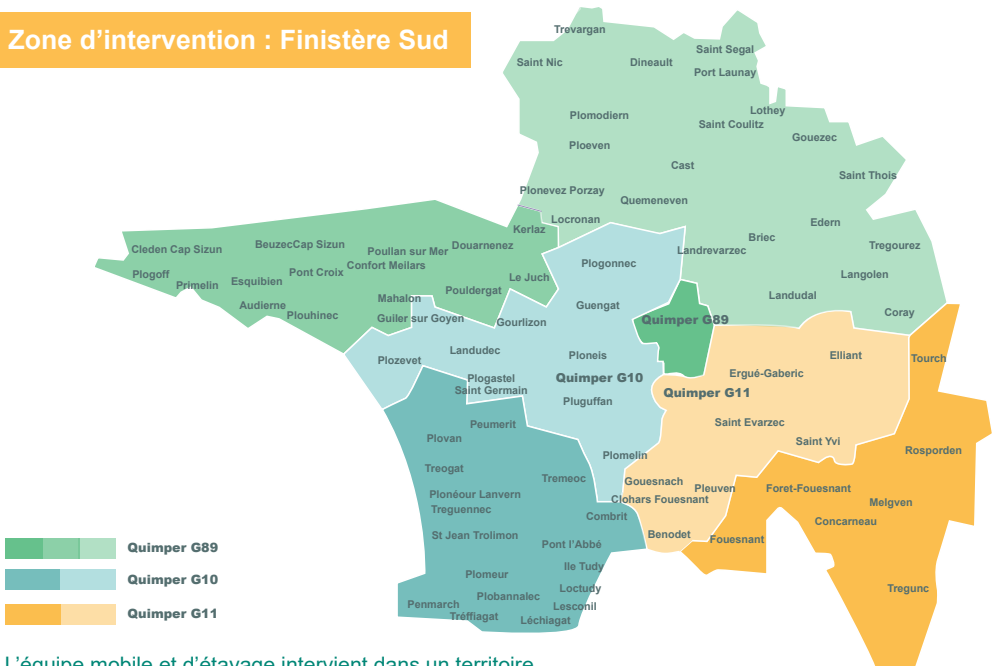
L'Équipe Mobile et d'Étayage en Psychiatrie de l'EPSM du Finistère Sud travaille en **collaboration avec différents partenaires** :

- Psychiatres libéraux, médecins généralistes
- Etablissements et services médico sociaux
- Mandataires judiciaires
- Equipes soignantes de psychiatrie
- ...



Domicile - Ehpad - Unité pour personnes handicapées vieillissantes -  
Unité de soins de longue durée - Foyer de vie - Etablissement d'accueil  
médicalisé - Maison d'accueil spécialisée...

## Zone d'intervention : Finistère Sud



L'équipe mobile et d'étayage intervient dans un territoire correspondant aux secteurs de psychiatrie adulte du Finistère.

**L'EMEP - Équipe Mobile et d'Étayage en Psychiatrie**  
intervient **7j/7** et **365j/an** - de **8h à 21h** sur le lieu de vie

 **02 98 98 67 02**

**[emep@epsm-quimper.fr](mailto:emep@epsm-quimper.fr)**

Vous serez recontacté sous 24 à 48h

Afin de faciliter les démarches,  
une fiche de renseignements  
est à compléter et à adresser à l'EMEP



**Adresse postale :**

18 Hent Glaz - 29107 Quimper

L'EMEP n'intervient pas pour des situations d'urgence

**En cas d'urgence vitale contacter le 15, le 18 ou le 112**

**Établissement Public de Santé Mentale du Finistère Sud**  
18 Hent Glaz - 29000 Quimper | [www.epsm-quimper.fr](http://www.epsm-quimper.fr)